

GENTE Speciale bontà di Natale



Opera San Francesco

ASSOCIAZIONI, COMUNITÀ E FONDAZIONI HANNO IN SERBO NOBILI PROGETTI. NOI POSSIAMO SOSTENERLE ACQUISTANDO OGGETTI DÉCOR O FACENDO UNA DONAZIONE



PASTI CALDI
Qui, la mensa di Opera San Francesco a Milano. In alto a sinistra, i biglietti augurali con cui le aziende attestano le loro donazioni.

PICCOLI E GRANDI GESTI SOLIDALI PER AIUTARE CHI HA PIÙ BISOGNO

di Danilo Ascani

Che si tratti di decorazioni, presepi artigianali fatti in legno, eleganti biglietti d'auguri o donazioni per sostenere progetti di assistenza destinati a chi ha più bisogno sono tanti i modi pensati al fine di aiutare fondazioni e associazioni benefiche. E soprattutto nel periodo delle feste natalizie optare per un regalo solidale o

finanziare una giusta causa è il modo migliore di stare accanto a chi vive in condizioni di povertà o si trova in zone martoriate da conflitti. Noi di *Gente* vi suggeriamo qualche idea per fare un gesto concreto di bontà.

BIGLIETTI DI CARTA O ELETTRONICI

Nata a Milano, dal 1959 Opera San Francesco (www.operasanfrancesco.it) assiste e accoglie i poveri. Se i privati possono fare donazioni singole

o regolari a cadenza mensile, trimestrale, semestrale o annuale, le aziende possono destinare la somma prevista per i tradizionali regali aziendali a sostegno proprio di OSF, comunicando la scelta con biglietti di auguri tradizionali oppure in formato elettronico. Effettuata la donazione si può persino richiedere una lettera personalizzata di OSF in cui spiegare ai propri contatti il gesto solidale di bontà compiuto per questo Natale. ▶



Papa Giovanni XXIII

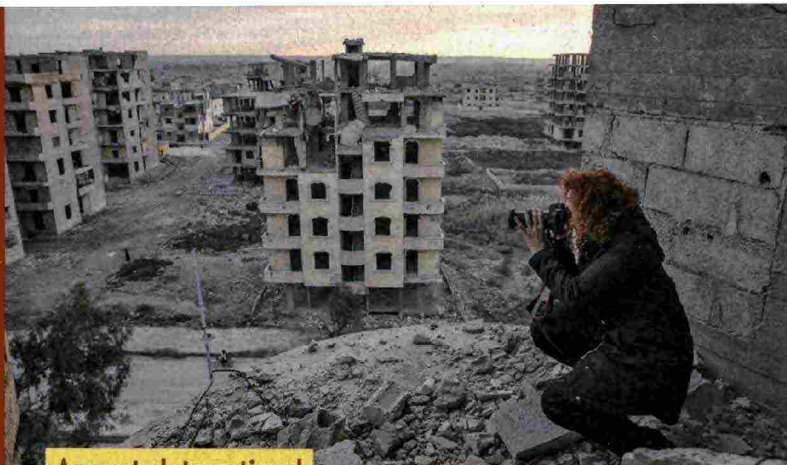
ADDOBBI E GIOCHI

Da sinistra, un presepe in legno, una scatola di costruzioni e una decorazione, tutto della Comunità Papa Giovanni XXIII. Tra i manufatti che si possono acquistare anche la Croce del migrante fatta con legno dei barconi dei migranti in fuga da guerre e povertà.

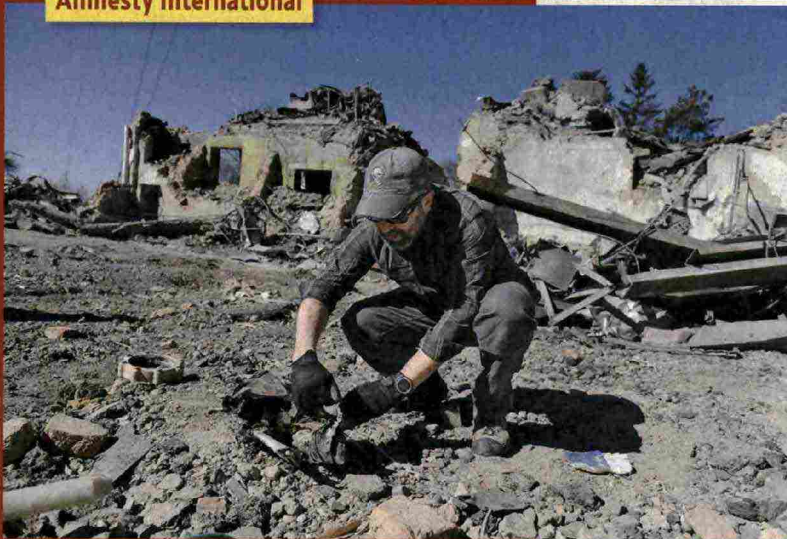
GENTE 83

Ritaglio stampa ad uso esclusivo del destinatario, non riproducibile.

100138



Amnesty International



SI MONITORANO SITUAZIONI DI CRISI

Il lavoro sul campo di Amnesty International viene svolto da team di ricerca che, nelle numerose zone di conflitto, raccolgono prove determinanti, intervistano i sopravvissuti, analizzano i referti medici, fotografano le aree colpite e documentano le armi utilizzate.

► ARTIGIANATO E CASE FAMIGLIA

Il negozio solidale della Comunità Papa Giovanni XXIII (<http://shop.apg23.org>) propone manufatti di ragazzi con disabilità o di persone con un passato di difficoltà. Si spazia da decorazioni natalizie, presepi artigianali, statuine in legno scolpite in Africa, casine in feltro, prodotti alimentari biologici. Ma non è tutto, perché si può aiutare la Comunità sostenendo, con una donazione, una Casa Famiglia (casafamiglia.apg23.org). Diffusa in tutta Italia e in oltre 40 Paesi nel mondo, questa Comunità è attiva in mense per poveri, centri nutrizionali, cooperative sociali e Capanne di Betlemme per i senzatetto.

UTILI SPORTELLI DI ASCOLTO

Costituita nel 2008, la Fondazione **Just Italia** (fondazionejustitalia.org) ha in cantiere sei progetti per dare una concreta possibilità di cambiamento a tante persone in difficoltà. Qualche esempio? "Liberata la Mente" sostiene 50 minori tra i 6 e i 12 anni esposti al rischio di povertà educativa coinvolgendoli in un programma di attività ludico-didattiche e laboratori. Mentre "Logos" va in soccorso di 80 persone con varie forme di malessere psicologico e 180 genitori di ragazzi coinvolti, anche con sportelli di ascolto. "Campobase", invece, è destinato a trenta ragazzi fra i 13 e i 18 anni ad alto rischio di abbandono scolastico e prevede l'apertura di un luogo di accoglienza, socializzazione e orientamento scolastico.



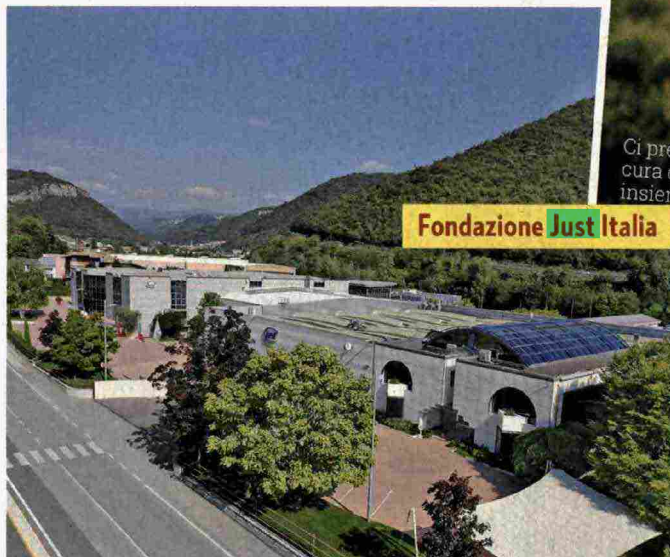
Ci prendiamo cura delle persone, insieme

Fondazione Just Italia

IN DIFESA DEI DIRITTI UMANI

Fondata nel 1961, Amnesty International (www.amnesty.it) presta la propria opera per difendere i diritti umani nei Paesi in cui sono in corso conflitti, come a Gaza, in Libano e Sudan. Con una donazione si aiuta in modo concreto l'organizzazione non governativa a dare voce alle vittime affinché venga fatta giustizia e si ponga fine alle tantissime violazioni dei diritti umani.

Daniilo Ascani



AZIONI CONCRETE

A sinistra, la sede della **Just Italia** e della sua Fondazione a Grezzana, in provincia di Verona. Sopra, un manifesto della Fondazione: fu costituita come Onlus nel 2008 dalla nota azienda che distribuisce i cosmetici svizzeri **Just**.