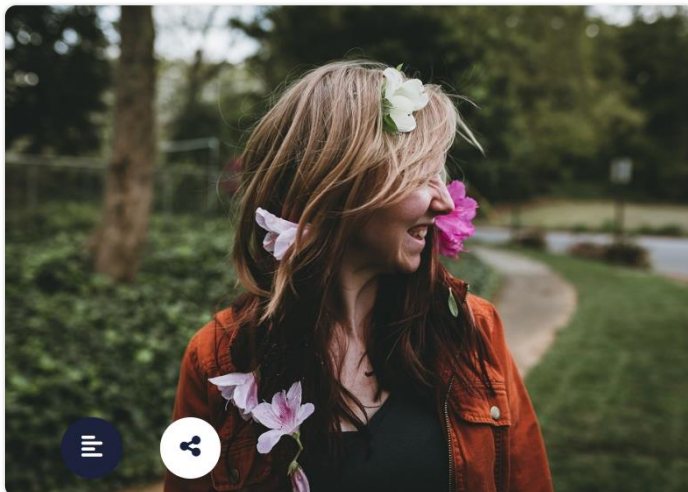




# PANTHEON



In Evidenza

## “Mai sole al mondo”: Fondazione Just a sostegno delle donne

di Redazione | 11 Marzo 2025

[TERRITORIO](#) [fondazione just italia](#) [fondazione pangea ets](#) [violenza sulle donne](#)

**Fondazione Just Italia**, Onlus costituita nel 2008 dall'omonima azienda di Grezzana, ha una attenzione molto "speciale" per il mondo femminile ed è proprio partendo da questo presupposto che, in occasione delle celebrazioni della Festa della Donna lo scorso 8 marzo, Fondazione Just ha ribadito la propria vicinanza a Fondazione Pangea ETS. In particolare, attraverso il progetto "**Mai sole al mondo**" con il quale, **dal 2018**, sostiene **Fondazione Pangea**, contribuendo alla creazione e sviluppo della rete di empowerment e auto mutuo aiuto **REAMA** per le donne che vivono situazioni di violenza. Una collaborazione entusiasmante, che non si è mai interrotta e che **Fondazione Just Italia prosegue ogni anno, devolvendo a Pangea il proprio 5 per mille, per un importo annuale medio di circa 30.000 Euro.**

Attiva in Italia, in India e in Afghanistan, Fondazione Pangea ETS è impegnata nel nostro paese nell'ampliamento e potenziamento delle attività: basti pensare che solo nel 2024 la rete REAMA ha visto l'adesione di **due nuovi centri antiviolenza**, a Brescia e in Puglia, l'ingresso di nuove avvocate per gestire le attività legali, la presa in carico di ben **3360 donne vittime di violenza e l'accoglienza, nelle proprie case-rifugio, di 279 donne e 300 bambini.**

Nella rete REAMA prosegue senza sosta il lavoro dello **sportello nazionale di coordinamento** ([sportello@reamanetwork.org](mailto:sportello@reamanetwork.org)), per ricevere ascolto e sostegno, o per essere orientate verso i Centri REAMA sul territorio, una richiesta fatta lo scorso anno da **ben 128 donne**. E sempre al 2024 vanno ricondotti la formazione e il coordinamento di **7 gruppi di lavoro** incentrati su Metodologia; Valutazione del rischio; Donne migranti; Minori; Fuoriuscita dai percorsi e progettazione; Legale; Centri per uomini maltrattanti.

La violenza contro le donne è, purtroppo, un tema drammatico e quotidiano. Per questo, è importante non abbassare la guardia, impegnarsi per contrastarla e contribuire alla sensibilizzazione del mondo politico, delle istituzioni, delle organizzazioni, delle imprese, affinché le donne non vengano lasciate sole.

Come dichiara **Simona Lanzoni**, vicepresidente di Fondazione Pangea ETS: «Sostenere le donne nel percorso di uscita dalla violenza, renderle libere, autonome, protette, è un obiettivo che continueremo a perseguire; per questo il sostegno di **Fondazione Just Italia** è per noi fondamentale. Non lasciamole sole!».