

NON È SOLO LUCE E GAS, È L'ENERGIA DI CASA TUA.
Scegli Poste Energia. La rata è fissa per 12 mesi e puoi avere 50€ di sconto all'anno sull'offerta fibra PosteCasa Ultraveloce.
Messaggio pubblicitario con finalità promozionale. Info su poste.it o in Ufficio Postale.

NON È SOLO LUCE E GAS, È L'ENERGIA DI CASA TUA.
Scegli Poste Energia. La rata è fissa per 12 mesi e puoi avere 50€ di sconto all'anno sull'offerta fibra PosteCasa Ultraveloce.
Posteitaliane FAI UN PREVENTIVO
Messaggio pubblicitario con finalità promozionale. Info su poste.it o in Ufficio Postale.

COSTUME E SOCIETÀ (/CATEGORY/FASHION.ASPX)

24/11/2025

Non solo parole: il contributo che aiuta migliaia di donne a uscire dalla violenza

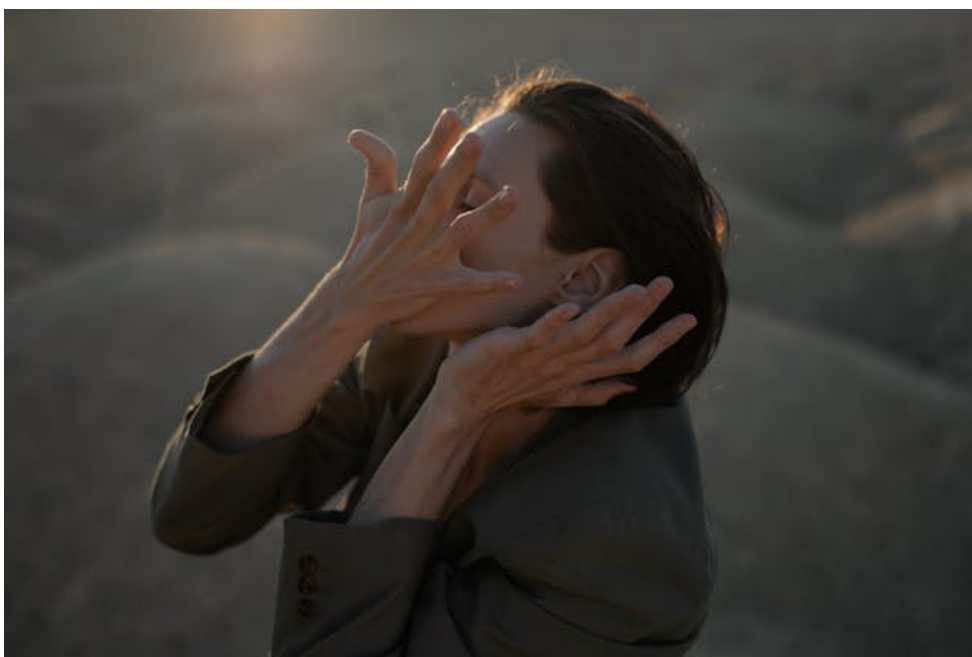
Condividi

Twitter

Condividi

E-mail

Condividi



Redazione

Dal 2018 il 5×1000 sostiene la rete REAMA: un impegno stabile che diventa protezione, empowerment e accoglienza

Essere vicini alle donne significa esserlo sempre, nei momenti di serenità e soprattutto nei periodi più complessi, quando la violenza – fisica, psicologica, economica – rompe equilibri, relazioni e quotidianità. È questo lo spirito che guida **Fondazione Just Italia**, onlus costituita nel 2008 dall'azienda di Grezzana (Verona) Just Italia S.p.A., impegnata nel sostenere la rete antiviolenza di **Fondazione Pangea ETS** attraverso la devoluzione del **5 per mille**.

Dal **2018**, anno di avvio della collaborazione, Fondazione Just Italia mette a disposizione di Pangea un contributo stabile – in media **30.000 euro l'anno** – destinato alla rete **REAMA**, un sistema nazionale di empowerment e auto mutuo aiuto per le donne che subiscono

NOTIZIE PIÙ LETTE DELLA SETTIMANA

CULTURA



Il Salone Margherita all'asta, la Banca d'Italia vende un pezzo di storia romana (/salone-margherita-roma-vendita.aspx)

AEROSPAZIO E DIFESA



Lanciato il terzo satellite COSMO-SkyMed di Seconda Generazione (/lancio-terzo-satellite-cosmo-skymed-seconda-generazione.aspx)

ECONOMIA E FINANZA



Affitti brevi, regole più stringenti ma incassi record nelle grandi città (/affitti-brevi-grandi-citta.aspx)

ECONOMIA E FINANZA



Epifania tra tradizione e prudenza, la calza resiste ma un italiano su tre rinuncia (/epifania-2026-calza-befana-consumi.aspx)

ECONOMIA E FINANZA



Autostrade più care dal 2026, tornano gli aumenti sui pedaggi (/autostrada-pagamenti-2026.aspx)

ECONOMIA E FINANZA

Addio a Pier Francesco Guarguaglini, l'uomo che fece di Finmeccanica una potenza globale (/addio-

violenza. Una scelta che non è solo filantropia, ma una **politica strutturale di responsabilità sociale** profondamente radicata nella storia dell'azienda e nella missione della Fondazione.

Pangea e REAMA: una rete che accoglie, ascolta e protegge

Fondazione Pangea ETS lavora da oltre **20 anni** a sostegno delle donne, in Italia e nei contesti internazionali più fragili, come India e Afghanistan. Nel nostro Paese coordina una rete antiviolenza composta da:

- **35 centri antiviolenza**
- **12 case rifugio**

Solo nel **2024** Pangea ha ampliato la rete con **due nuovi centri** a Brescia e in Puglia, vicino a Brindisi, ha rafforzato i percorsi legali grazie all'ingresso di numerose avvocate specializzate e ha gestito numeri imponenti:

- **3.360 richieste di aiuto**
- **279 donne accolte** nelle case rifugio
- **300 bambini** ospitati in sicurezza

Parallelamente è attivo lo **Sportello nazionale REAMA** (sportello@reamanetwork.org) punto di accesso per chi cerca ascolto, orientamento e protezione.

La rete si articola inoltre in **sette sottogruppi di lavoro specializzati**, dedicati a Metodologia, Valutazione del rischio, Donne migranti, Minori, Inclusione lavorativa e progettazione, Sostegno legale, Centri per uomini maltrattanti: una struttura complessa che rispecchia la multidimensionalità del fenomeno della violenza di genere.

La visione condivisa: empowerment, autonomia, ricostruzione

La Vicepresidente di Fondazione Pangea, **Simona Lanzoni**, conferma che la direzione futura del progetto è chiara: costruire metodologie che mettano sempre al centro **l'empowerment personale**, la capacità di ogni donna di riconquistare fiducia, autonomia e libertà.

È un approccio che Fondazione Just Italia sostiene pienamente. Lo ribadiscono il Presidente **Marco Salvatori** e la Vicepresidente **Daniela Pernigo**:

«La vicinanza alle donne è nel DNA dell'azienda Just Italia e in quello della sua Fondazione. Il supporto a Fondazione Pangea e alle donne vittime di violenza ne è una "logica" conseguenza e vuole testimoniare il nostro impegno – e quello di tutto il mondo Just – a non lasciarle *mai sole al mondo*.»

Una partnership di lungo periodo: perché fa la differenza

La continuità del sostegno economico è un elemento determinante per le reti antiviolenza, che devono garantire:

- **stabilità dei servizi**
- presenza costante di professioniste qualificate
- protezione h24 per donne e minori
- percorsi personalizzati di uscita dalla violenza

Il contributo di Fondazione Just Italia permette a Pangea di pianificare interventi a lungo termine, potenziare la capacità di accoglienza, formare nuove operatrici e migliorare la qualità dell'ascolto e della presa in carico.

Fondazione Just Italia: 17 anni di impegno nella solidarietà

Dal 2008 Fondazione Just Italia rappresenta uno dei principali soggetti filantropici privati del territorio veronese e non solo. I numeri ne descrivono l'impatto:



[pier-francesco-guarguaglini-finmeccanica.aspx](#)



MONDO
Il Governo francese cita Grok, l'IA di X, per la creazione e diffusione di contenuti sessisti ([/francia-governo-grok-x.aspx](#))



MONDO
Maduro catturato: la fine violenta del narcostato venezuelano ([/maduro-catturato-fine-narcostato-venezuelano.aspx](#))

- **oltre 7 milioni di euro erogati** in 17 anni
- **2 bandi annuali:**
 - uno nazionale dedicato alla ricerca scientifica e all'assistenza socio-sanitaria all'infanzia
 - uno locale focalizzato sull'assistenza sociale a Verona e provincia
- **95 progetti locali** finanziati
- **17 progetti nazionali** dedicati all'infanzia in ambito sanitario
- **2 progetti a favore delle donne** in Italia e Afghanistan
- **1 intervento per la medicina territoriale** durante l'emergenza Covid-19

Una struttura che unisce impresa e comunità, sostenendo iniziative che rispondono alle fragilità reali del Paese.

Mai sole al mondo: un messaggio che diventa azione

L'impegno con Pangea e con la rete REAMA è un tassello di una visione più ampia: portare supporto concreto dove serve, restituire sicurezza e dignità a chi ha subito violenza, costruire percorsi di rinascita che coinvolgano anche bambini, famiglie e territori.

L'obiettivo per il futuro è chiaro: **rafforzare una rete che salva vite**, sviluppare metodologie comuni e rendere sempre più efficace la capacità di risposta del sistema antiviolenza nazionale.

Perché la violenza si combatte ogni giorno, ma nessuna donna dovrebbe combatterla da sola.



NOTIZIE DELLO STESSO ARGOMENTO



02/01/2026

Redazione

Usa, senza freni l'ego di Trump: dà il suo nome a tutto, dalle navi ai teatri (/trump-nome.aspx)

L'ego di Donald Trump è ormai senza freni.

29/12/2025

Redazione

Quando la comunità vince sulla solitudine: il modello svedese che unisce anziani e giovani migranti (/solitudine-svezia.aspx)

In Svezia, a Helsingborg, esiste un posto curato in ogni dettaglio, che funziona...

24/12/2025

di Pietro Romano

Tanti auguri, Winnie & C. (/winnie-the-pooh-100-anni-storia-milne.aspx)

Nel centenario della sua prima apparizione, Winnie the Pooh torna protagonista c...

24/12/2025

Redazione

Il Natale che deve ancora arrivare: perché l'attesa è il regalo più prezioso (/natale-attesa.aspx)

Il Natale che verrà: il valore dell'attesa



LINK UTILI

SALUTE E SANITÀ
(/CATEGORY/SANITA.ASPX)

ECONOMIA E FINANZA
(/CATEGORY/ECONOMIA-E-FINANZA.ASPX)

ATTUALITÀ (/CATEGORY/ATTUALITA.ASPX)

POLITICA (/POLITICA-VETRINA.ASPX)

COSTUME E SOCIETÀ
(/CATEGORY/FASHION.ASPX)

RICERCA E INNOVAZIONE
(/CATEGORY/RICERCA-E-INNOVAZIONE.ASPX)

MONDO (/CATEGORY/MONDO.ASPX)

SALUTE NEL MONDO
(/CATEGORY/SALUTENELMONDO.ASPX)

BELLEZZA (/CATEGORY/BELLEZZA.ASPX)

AEROSPAZIO E DIFESA
(/CATEGORY/AEROSPAZIO-E-DIFESA.ASPX)



Editore: RICOMUNICARE srl

Piazza Giuseppe Mazzini, 27 00195 Roma
P.IVA13692601003

L'Editore è a disposizione per l'eventuale rimozione di foto coperte da copyright.

Periodico on line AUT. TRIBUNALE DI ROMA
SEZ. STAMPA N.99 DEL 24/06/2016

Iscrizione ROC n.26995.

Dir. Responsabile Pietro Romano

Contattaci:

direttore@ore12italia.it

redazione@ore12italia.it

Con il patrocinio di:



(<https://www.confimi.it/>)

CONTATTI (/CONTATTI.ASPX) - CHI SIAMO (/CHI-SIAMO.ASPX) - PRIVACY POLICY (/INFORMATIVA-PRIVACY.ASPX) - INFORMATIVA COOKIE (/INFORMATIVA-COOKIE.ASPX) - PREFERENZE COOKIE - CREDITS ([HTTPS://GIAP.IT/](https://GIAP.IT/))

© Ricomunicare 2025 - All rights reserved